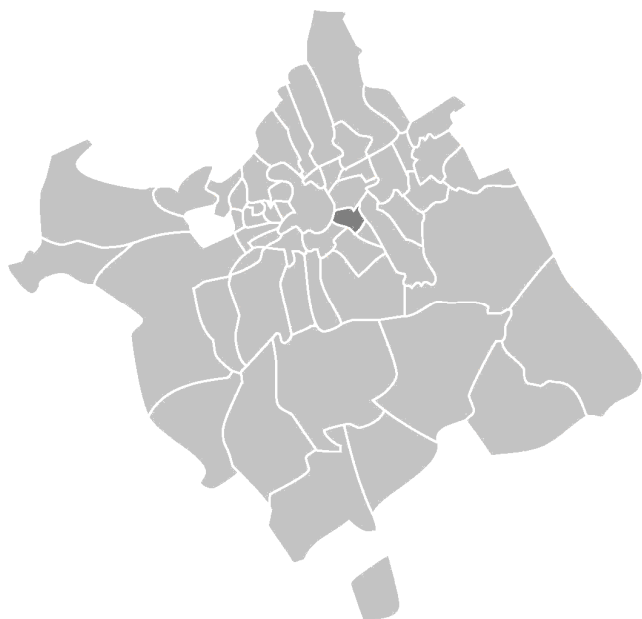


# Pedanía: Los Dolores



Superficie  
3,24 km<sup>2</sup>

Habitantes (2019)  
4.977

Densidad poblacional  
1.536,11 hab/km<sup>2</sup>

Tasa paro sobre PPA (2019)  
9,39%

Establecimientos por mil habitantes:  
97,99

Tasa dependencia (2019)  
48,32%

Índice vejez (2019)  
16,48%

Índice tendencia (2019)  
124,20%

Tasa reemplazo (2019)  
106,01%

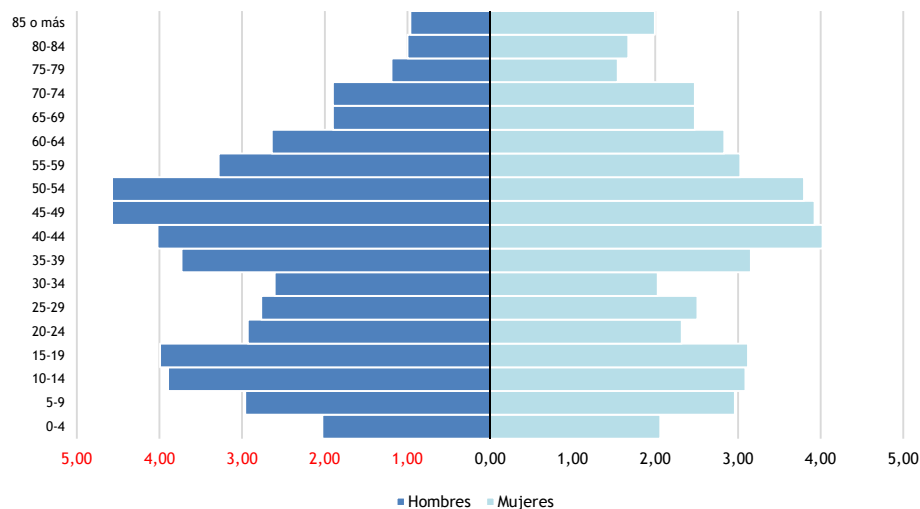
Índice masculinidad (2019)  
95,48%

Tasa natalidad (2018)  
108,89‰

Tasa mortalidad (2018)  
15,58‰

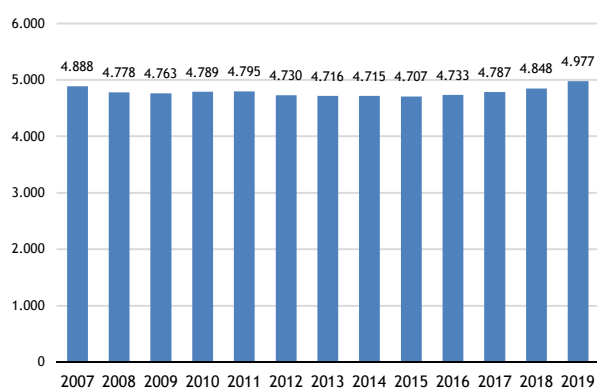
Tasa extranjeros (2019)  
7,22%

## Distribución de la población (%), por sexo y edad (grupos quinquenales)



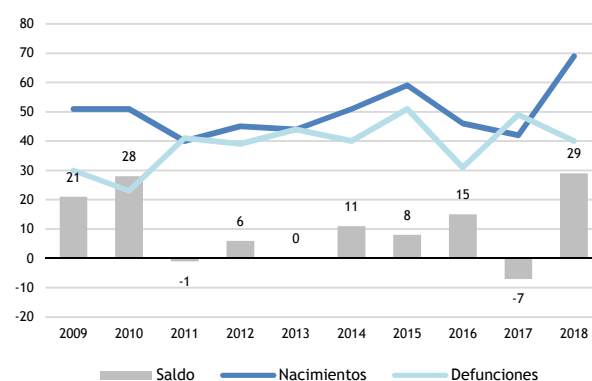
Fuente: Elaboración propia a partir del Padrón Municipal de Habitantes

## Evolución de la población



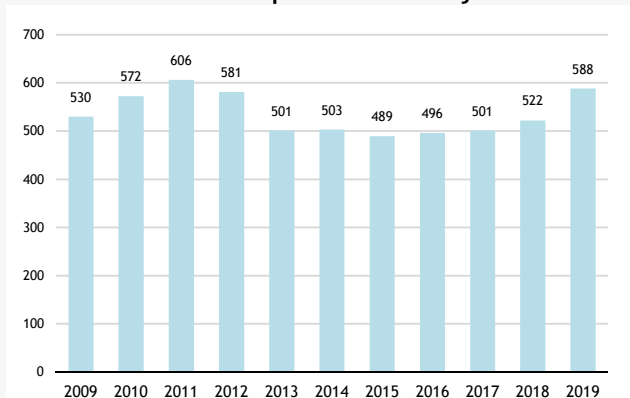
Fuente: Padrón Municipal de Habitantes

## Movimiento natural de la población



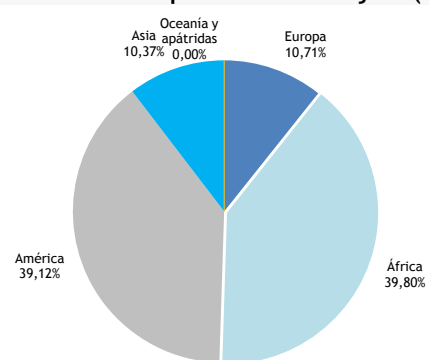
Fuente: Padrón Municipal de Habitantes. Datos obtenidos del CREM.

### • Evolución población extranjera



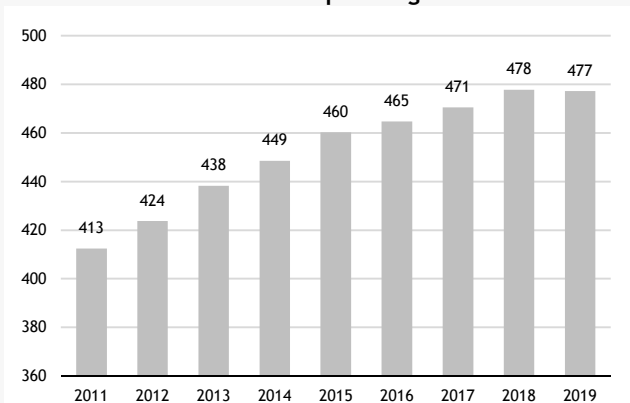
Fuente: Padrón Municipal de Habitantes

### • Estructura de la población extranjera (2019)



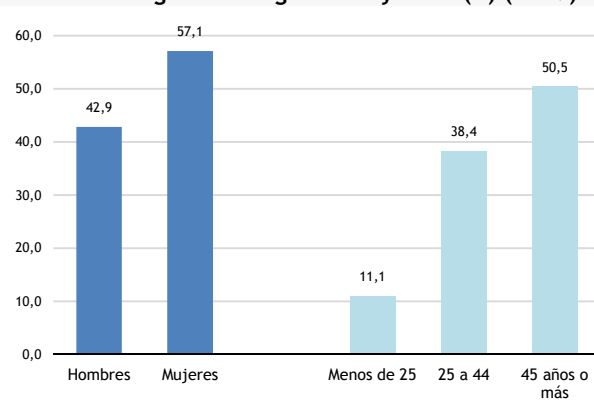
Fuente: Padrón Municipal de Habitantes

### • Evolución del paro registrado



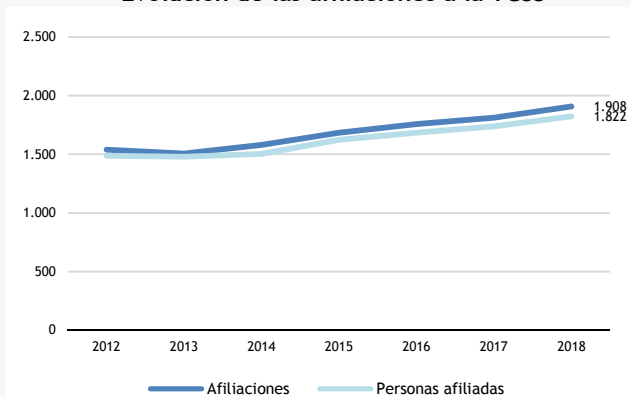
Fuente: SEPE. Datos obtenidos del CREM.

### • Paro registrado según sexo y edad (%) (2019)



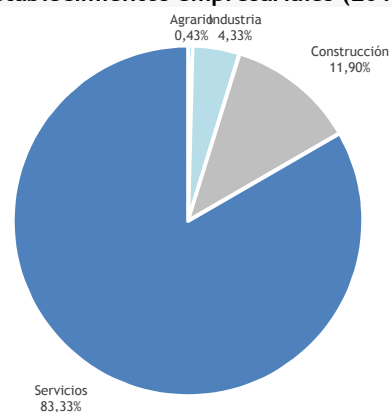
Fuente: SEPE. Datos obtenidos del CREM.

### • Evolución de las afiliaciones a la TGSS



Fuente: TGSS. Datos obtenidos del CREM.

### • Establecimientos empresariales (2014)



Fuente: Directorio de Actividades Económicas de la Región de Murcia. Datos obtenidos del CREM.